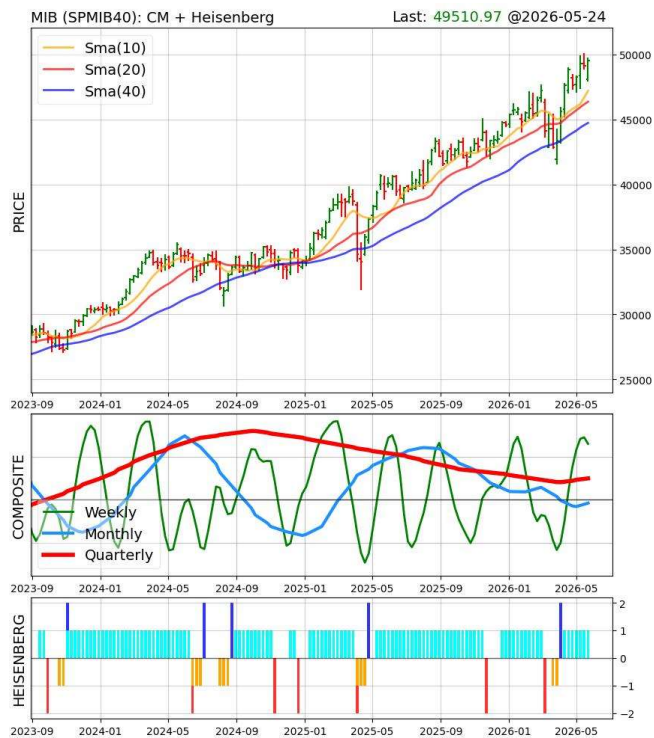


Indice e componenti

	W	M	Close	Rating	1w(%)	1m(%)	YTD(%)
FTSEMIB40	L	L	49,510,97				
A2A	S	N	2,28	○○○○	-0,04	-4,93	6,06
AMPLIFON	L	S	10,35	○○	-5,88	4,99	-58,35
AZIMUT	L	L	34,72	○○○○	-1,39	-7,34	44,73
BANCO BPM	N	L	13,30	○○○	1,68	8,70	70,25
BCA MEDIOLANUM	L	L	19,79		3,59	6,80	72,19
BCA MPS	L	N	8,71	○	-7,28	-4,07	27,98
BP SONDRIO	L	L	17,87	○	0,75	12,36	119,47
BPER BANCA	N	L	11,49	○○○	-5,94	-5,15	87,35
BRUN.CUCINELLI	L	S	82,30	○○○	1,37	-4,68	-21,92
BUZZI UNICEM	N	S	43,74	○○○○○	-2,21	-8,76	22,93
CAMPARI	S	N	5,60	○○○○	3,19	-11,47	-6,88
DIASORIN	L	S	64,60		-9,36	3,19	-35,11
ENEL	N	L	9,70	○○○	2,19	-0,86	40,84
ENI	L	L	23,30		-0,98	1,55	77,96
FERRARI	N	N	301,55	○	7,19	-2,13	-26,88
FINCOBANK	L	N	20,97	○○○	-1,70	-3,67	24,90
GENERALI	L	L	38,94	○○○	0,83	4,26	42,79
HERA	S	N	3,91	○○○○	2,71	-5,51	13,93
INTERPUMP	N	N	34,86	○○○○○	3,17	-2,95	-18,28
INTESA SANPAOLO	L	N	5,62	○○○○	-2,04	-1,90	45,43
INWIT	N	S	6,84	○○○○	-2,60	-6,37	-30,36
ITALGAS	N	L	10,14	○○○	0,05	-1,65	87,34
IVECO GROUP	S	S	13,91	○○○○○	-0,14	-0,82	48,93
LEONARDO	S	N	52,32	○○○	6,07	-4,65	101,77
LOTTOMATICA	L	L	25,11	○	-3,48	-1,91	95,56
MEDIOBANCA	L	L	21,00	○○○○○	2,69	6,52	49,20
MONCLER	S	N	51,52	○○○○○	3,23	-8,00	1,06
NEXI	N	N	3,38	○○○	-8,12	-12,77	-36,90
POSTE ITALIANE	L	L	25,02	○○○○○	3,53	11,75	83,70
PRYSMIAN	L	L	149,80	○○○○○	-2,77	23,65	142,95
RECORDATI	L	L	51,30	○	-0,40	2,76	1,38
SAIPEM	L	L	4,23	○○	-10,18	1,37	68,59
SNAM RETE GAS	S	L	6,39	○○	2,84	-4,57	49,31
STELLANTIS	N	S	6,51	○○	0,56	-10,89	-48,31
STMICRO	L	L	57,94	○○○○○	13,56	54,38	141,32
TELECOM ITALIA	L	L	0,72	○○○○○	1,42	8,25	191,48
TENARIS	L	L	26,44	○	-0,84	0,38	46,32
TERNA	N	L	9,95	○○	2,80	-1,92	30,58
UNICREDITO	L	N	72,11	○	1,29	9,79	87,18
UNIPOL	L	L	21,60	○○	-2,44	-4,00	79,55

MIB Weekly (ultimi 1000 giorni)



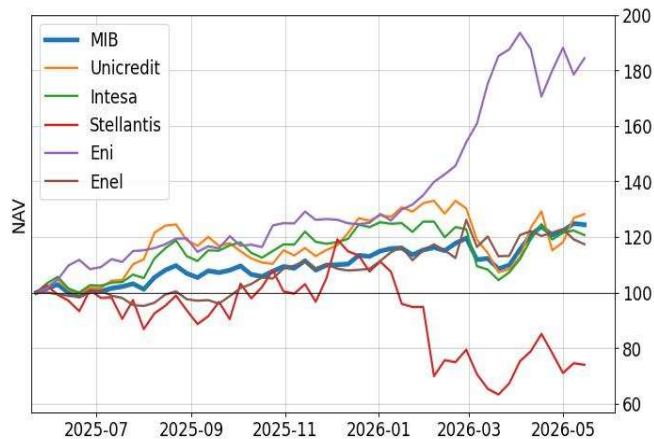
Commento tecnico

L'indice principale continua nella fase rialzista già in atto dalla settimana precedente (modello Heisenberg sul grafico) e sostenuta anche dalla posizione della media strategica. Il Composite Momentum weekly (linea verde sul grafico) è in rallentamento. Attenzione ai segnali di trend.

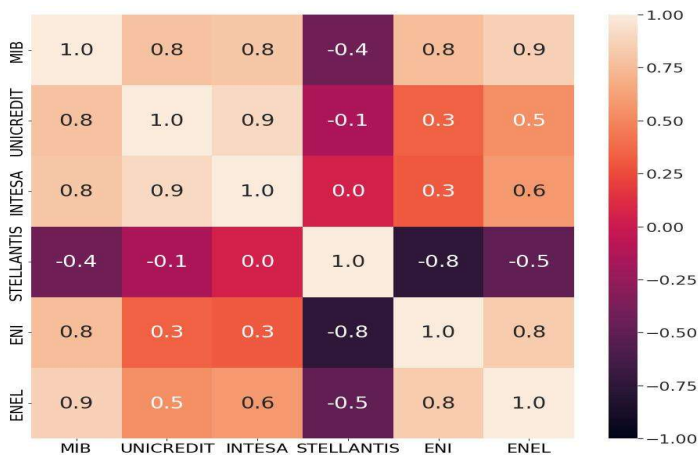
Legenda

- W posizione weekly (settimanale) del modello Heisenberg
- M posizione monthly (mensile) del modello Heisenberg
- Close ultimo prezzo della seduta precedente
- Reward/Risk Rating Rating generato da un algoritmo, che prende in considerazione trend, forza relativa e posizione ciclica
- Matrice di correlazione Una correlazione elevata (1) indica che il titolo tende a muoversi nella stessa direzione dell'indice

Performance comparata a 12 mesi



Matrice di correlazione Indici / Blue Chips



Rating Tecnico

MIGLIORI	W	M	Close	Rating	1w(%)	1m(%)	YTD(%)
STMICRO	L	L	57,94	○○○○○	13,56	54,38	141,32
POSTE ITALIANE	L	L	25,02	○○○○○	3,53	11,75	83,70
MEDIOBANCA	L	L	21,00	○○○○○	2,69	6,52	49,20
TELECOM ITALIA	L	L	0,72	○○○○○	1,42	8,25	191,48
PRYSMIAN	L	L	149,80	○○○○○	-2,77	23,65	142,95
BANCO BPM	N	L	13,30	○○○	1,68	8,70	70,25
GENERALI	L	L	38,94	○○○	0,83	4,26	42,79
UNIPOL	L	L	21,60	○○	-2,44	-4,00	79,55
SAIPEM	L	L	4,23	○○	-10,18	1,37	68,59
UNICREDITO	L	N	72,11	○	1,29	9,79	87,18

PEGGIORI	W	M	Close	Rating	1w(%)	1m(%)	YTD(%)
CAMPARI	S	N	5,60	○○○○	3,19	-11,47	-6,88
HERA	S	N	3,91	○○○○	2,71	-5,51	13,93
A2A	S	N	2,28	○○○○	-0,04	-4,93	6,06
AZIMUT	L	L	34,72	○○○○	-1,39	-7,34	44,73
INTESA SANPAOLO	L	N	5,62	○○○○	-2,04	-1,90	45,43
INWIT	N	S	6,84	○○○○	-2,60	-6,37	-30,36
MONCLER	S	N	51,52	○○○○○	3,23	-8,00	1,06
INTERPUMP	N	N	34,86	○○○○○	3,17	-2,95	-18,28
IVECO GROUP	S	S	13,91	○○○○○	-0,14	-0,82	48,93
BUZZI UNICEM	N	S	43,74	○○○○○	-2,21	-8,76	22,93