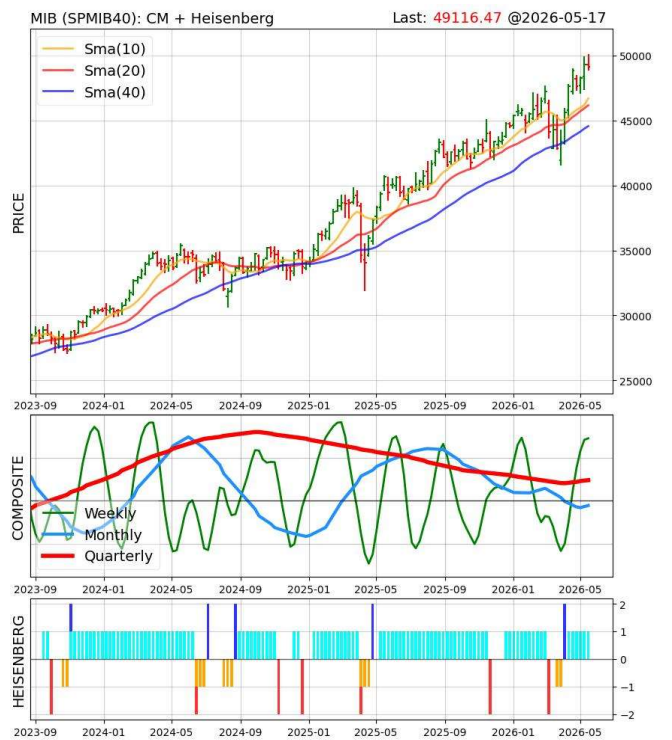


Indice e componenti

	W	M	Close	Rating	1w(%)	1m(%)	YTD(%)
FTSEMIB40	L	L	49.116,47				
A2A	S	N	2,28	○○○○	-1,74	-7,78	6,11
AMPLIFON	L	S	10,93	○○	-0,21	16,35	-56,02
AZIMUT	L	L	35,24	○○○	-0,97	-2,03	46,89
BANCO BPM	N	L	13,10	○○○	1,73	0,81	67,63
BCA MEDIOLANUM	L	L	19,12		-0,95	0,53	66,41
BCA MPS	L	L	9,37	○○○○	0,45	8,88	37,69
BP SONDRIO	L	L	17,87	○	0,75	12,36	119,47
BPER BANCA	L	L	12,21	○○○	-2,34	-1,60	99,09
BRUN.CUCINELLI	L	S	81,12	○○○	-4,73	-4,14	-23,04
BUZZI UNICEM	N	S	44,80	○○○○○	-6,34	-6,86	25,91
CAMPARI	S	N	5,40	○○○○	-3,30	-18,15	-10,24
DIASORIN	L	N	70,46	○	11,47	11,31	-29,23
ENEL	N	L	9,48	○○	-1,45	-2,62	37,73
ENI	L	L	23,52		3,22	0,90	79,68
FERRARI	N	S	279,40	○○○○	-3,34	-7,71	-32,25
FINCOBANK	L	N	21,34	○○	-1,11	-1,43	27,10
GENERALI	L	L	38,63	○○○	-0,82	5,49	41,66
HERA	S	N	3,80	○○○○	-2,72	-7,90	10,66
INTERPUMP	N	N	33,72	○○○○○	-6,58	-9,11	-20,96
INTESA SANPAOLO	L	N	5,74	○○○	-1,35	-0,98	48,46
INWIT	N	S	7,03	○○○	-2,63	-2,84	-28,43
ITALGAS	N	L	10,13	○○○	-2,34	-3,06	87,25
IVECO GROUP	S	S	13,93	○○○○○	0,08	-27,90	49,14
LEONARDO	S	N	48,99	○○○○	-7,21	-15,30	88,93
LOTTOMATICA	L	L	26,00	○○○○	-3,70	-3,70	102,49
MEDIOBANCA	L	L	20,47	○○○○○	0,63	6,64	45,44
MONCLER	S	N	49,71	○○○○○	-8,81	-8,55	-2,49
NEXI	L	N	3,70	○○	-12,71	0,85	-31,03
POSTE ITALIANE	L	L	24,23	○○○○○	2,16	8,90	77,90
PRYSMIAN	L	L	153,15	○○○○○	0,91	26,10	148,38
RECORDATI	L	L	51,50	○○	3,00	3,00	1,78
SAIPEM	L	L	4,66	○○○	8,48	12,44	85,53
SNAM RETE GAS	S	L	6,20	○○○	-4,02	-7,16	44,87
STELLANTIS	N	S	6,47	○○	-0,70	-8,27	-48,63
STMICRO	L	L	52,85	○○○○○	11,13	53,54	120,12
TELECOM ITALIA	L	L	0,71	○○○○○	1,99	7,00	187,67
TENARIS	L	L	26,66	○	4,91	7,20	47,54
TERNA	N	L	9,67	○○○	-3,42	-5,24	26,85
UNICREDITO	N	N	71,26	○	1,08	1,51	84,97
UNIPOL	L	L	22,15	○○○	-0,41	0,23	84,12

MIB Weekly (ultimi 1000 giorni)



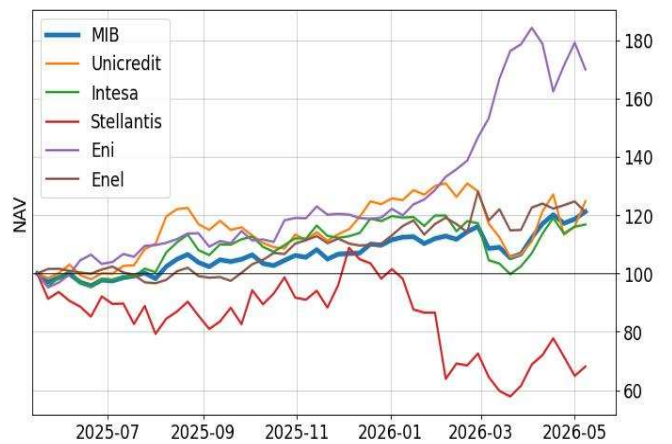
Commento tecnico

L'indice principale continua nella fase rialzista già in atto dalla settimana precedente (modello Heisenberg sul grafico) e sostenuta anche dalla posizione della media strategica. Il Composite Momentum weekly (linea verde sul grafico) è in piena fase di rialzo.

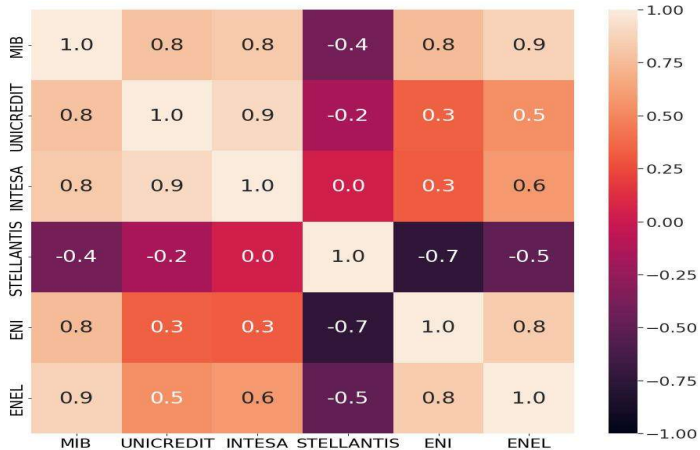
Legenda

- W posizione weekly (settimanale) del modello Heisenberg
- M posizione monthly (mensile) del modello Heisenberg
- Close ultimo prezzo della seduta precedente
- Reward/Risk Rating Rating generato da un algoritmo, che prende in considerazione trend, forza relativa e posizione ciclica
- Matrice di correlazione Una correlazione elevata (1) indica che il titolo tende a muoversi nella stessa direzione dell'indice

Performance comparata a 12 mesi



Matrice di correlazione Indici / Blue Chips



Rating Tecnico

MIGLIORI	W	M	Close	Rating	1w(%)	1m(%)	YTD(%)
STMICRO	L	L	52,85	○○○○○	11,13	53,54	120,12
POSTE ITALIANE	L	L	24,23	○○○○○	2,16	8,90	77,90
TELECOM ITALIA	L	L	0,71	○○○○○	1,99	7,00	187,67
PRYSMIAN	L	L	153,15	○○○○○	0,91	26,10	148,38
MEDIOBANCA	L	L	20,47	○○○○○	0,63	6,64	45,44
BCA MPS	L	L	9,37	○○○○	0,45	8,88	37,69
LOTTOMATICA	L	L	26,00	○○○○	-3,70	-3,70	102,49
SAIPEM	L	L	4,66	○○○	8,48	12,44	85,53
BANCO BPM	N	L	13,10	○○○	1,73	0,81	67,63
UNIPOL	L	L	22,15	○○○	-0,41	0,23	84,12

PEGGIORI	W	M	Close	Rating	1w(%)	1m(%)	YTD(%)
BRUN.CUCINELLI	L	S	81,12	○○○	-4,73	-4,14	-23,04
A2A	S	N	2,28	○○○○	-1,74	-7,78	6,11
HERA	S	N	3,80	○○○○	-2,72	-7,90	10,66
CAMPARI	S	N	5,40	○○○○	-3,30	-18,15	-10,24
FERRARI	N	S	279,40	○○○○	-3,34	-7,71	-32,25
LEONARDO	S	N	48,99	○○○○	-7,21	-15,30	88,93
IVECO GROUP	S	S	13,93	○○○○○	0,08	-27,90	49,14
BUZZI UNICEM	N	S	44,80	○○○○○	-6,34	-6,86	25,91
INTERPUMP	N	N	33,72	○○○○○	-6,58	-9,11	-20,96
MONCLER	S	N	49,71	○○○○○	-8,81	-8,55	-2,49