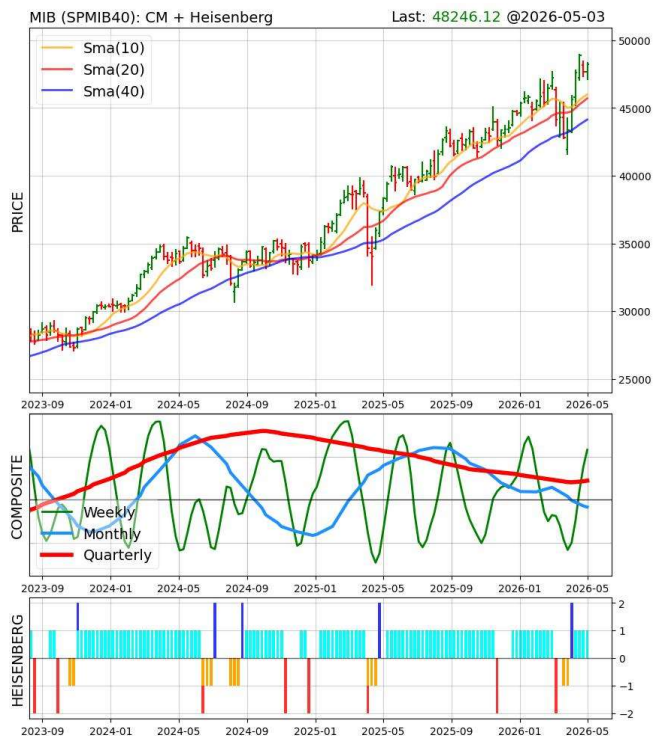


Indice e componenti

	W	M	Close	Rating	1w(%)	1m(%)	YTD(%)
FTSEMIB40	L	L	48,246,12				
A2A	N	L	2,43	○○○	0,49	-0,41	13,05
AMPLIFON	N	S	9,40	○○○○○	-2,11	2,02	-62,17
AZIMUT	L	L	36,10		-3,85	13,10	50,48
BANCO BPM	N	L	12,39	○○○○	2,18	6,08	58,54
BCA MEDIOLANUM	L	L	18,63	○○○	1,83	8,13	62,14
BCA MPS	L	N	9,05	○	-0,65	21,83	33,00
BP SONDRIO	L	L	17,87	○	0,75	12,36	119,47
BPER BANCA	L	L	12,53	○○	4,24	14,52	104,34
BRUN.CUCINELLI	L	S	82,76		-3,79	12,72	-21,48
BUZZI UNICEM	L	S	46,52	○○○○○	-2,85	6,99	30,75
CAMPARI	N	L	6,30	○	0,29	2,24	4,69
DIASORIN	S	S	58,02	○○○○	-3,32	-1,66	-41,72
ENEL	L	L	9,92		0,43	5,53	44,12
ENI	L	L	24,00	○○○	3,20	-2,26	83,35
FERRARI	N	S	293,35	○○○○	-4,31	1,19	-28,87
FINCOBANK	L	N	21,08	○	-2,34	12,25	25,55
GENERALI	L	L	38,10	○○○○	1,29	11,44	39,71
HERA	N	N	4,02	○○○	-2,66	0,75	17,07
INTERPUMP	L	N	35,78	○○○	-1,59	9,69	-16,13
INTESA SANPAOLO	L	N	5,78	○	1,90	13,15	49,50
INWIT	N	S	7,23	○○○	-1,38	4,71	-26,39
ITALGAS	L	L	10,29	○○	-1,21	3,37	90,20
IVECO GROUP	S	S	13,97	○○○○○	-0,03	-26,90	49,52
LEONARDO	S	L	53,02		-2,37	-4,74	104,47
LOTTOMATICA	L	L	25,08	○○○	-4,26	1,87	95,33
MEDIOBANCA	L	L	19,85	○○○○○	-0,21	20,49	40,99
MONCLER	N	N	51,24	○○○○	-7,04	0,75	0,51
NEXI	L	N	4,05	○	6,98	30,75	-24,48
POSTE ITALIANE	L	L	22,59		2,06	13,40	65,86
PRYSMIAN	L	L	127,95	○○○○	5,74	34,74	107,51
RECORDATI	L	N	49,64	○○○	-0,84	1,51	-1,90
SAIPEM	L	L	4,61	○○○○○	10,02	20,23	83,58
SNAM RETE GAS	L	L	6,73	○○	-1,13	3,06	57,26
STELLANTIS	N	S	6,21	○○○○○	-16,40	3,60	-50,68
STMICRO	L	L	46,00	○○○○○	11,38	64,80	91,57
TELECOM ITALIA	L	L	0,67	○○○○○	1,88	12,61	172,26
TENARIS	L	L	27,23	○○○	2,33	7,37	50,69
TERNA	L	L	10,25	○○	0,25	3,64	34,51
UNICREDITO	N	N	65,62	○○○○	1,96	9,66	70,33
UNIPOL	L	L	22,20	○○○○○	-0,25	12,86	84,54

MIB Weekly (ultimi 1000 giorni)



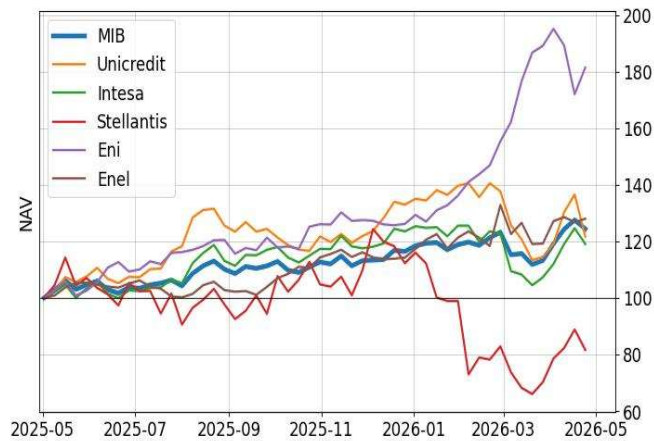
Commento tecnico

L'indice principale continua nella fase rialzista già in atto dalla settimana precedente (modello Heisenberg sul grafico) e sostenuta anche dalla posizione della media strategica. Il Composite Momentum weekly (linea verde sul grafico) è in piena fase di rialzo.

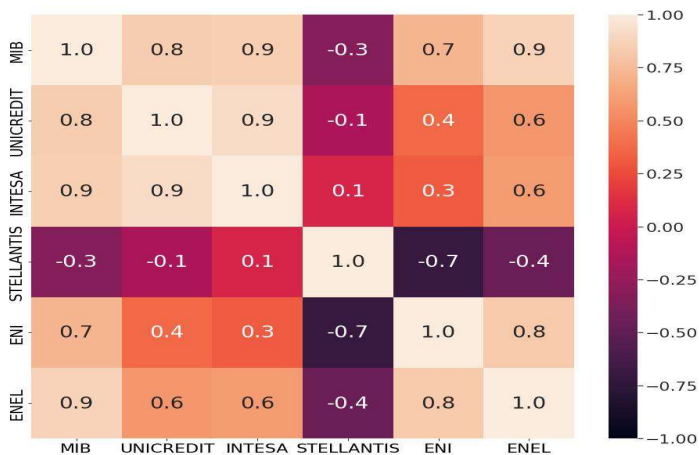
Legenda

- W posizione weekly (settimanale) del modello Heisenberg
- M posizione monthly (mensile) del modello Heisenberg
- Close ultimo prezzo della seduta precedente
- Reward/Risk Rating Rating generato da un algoritmo, che prende in considerazione trend, forza relativa e posizione ciclica
- Matrice di correlazione Una correlazione elevata (1) indica che il titolo tende a muoversi nella stessa direzione dell'indice

Performance comparata a 12 mesi



Matrice di correlazione Indici / Blue Chips



Rating Tecnico

MIGLIORI	W	M	Close	Rating	1w(%)	1m(%)	YTD(%)
STMICRO	L	L	46,00	○○○○○	11,38	64,80	91,57
SAIPEM	L	L	4,61	○○○○○	10,02	20,23	83,58
TELECOM ITALIA	L	L	0,67	○○○○○	1,88	12,61	172,26
MEDIOBANCA	L	L	19,85	○○○○○	-0,21	20,49	40,99
UNIPOL	L	L	22,20	○○○○○	-0,25	12,86	84,54
PRYSMIAN	L	L	127,95	○○○○	5,74	34,74	107,51
GENERALI	L	L	38,10	○○○○	1,29	11,44	39,71
ENI	L	L	24,00	○○○	3,20	-2,26	83,35
TENARIS	L	L	27,23	○○○	2,33	7,37	50,69
LOTTOMATICA	L	L	25,08	○○○	-4,26	1,87	95,33

PEGGIORI	W	M	Close	Rating	1w(%)	1m(%)	YTD(%)
HERA	N	N	4,02	○○○	-2,66	0,75	17,07
BANCO BPM	N	L	12,39	○○○○	2,18	6,08	58,54
UNICREDITO	N	N	65,62	○○○○	1,96	9,66	70,33
DIASORIN	S	S	58,02	○○○○	-3,32	-1,66	-41,72
FERRARI	N	S	293,35	○○○○	-4,31	1,19	-28,87
MONCLER	N	N	51,24	○○○○	-7,04	0,75	0,51
IVECO GROUP	S	S	13,97	○○○○○	-0,03	-26,90	49,52
AMPLIFON	N	S	9,40	○○○○○	-2,11	2,02	-62,17
BUZZI UNICEM	L	S	46,52	○○○○○	-2,85	6,99	30,75
STELLANTIS	N	S	6,21	○○○○○	-16,40	3,60	-50,68