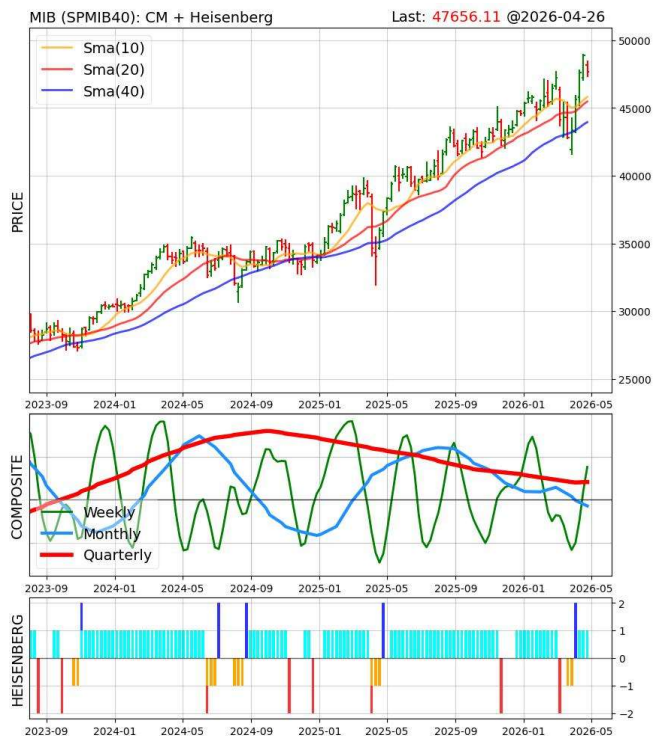


Indice e componenti

	W	M	Close	Rating	1w(%)	1m(%)	YTD(%)
FTSEMIB40	L	L	47,656,11				
A2A	N	L	2,39	○○○	-0,13	1,83	11,47
AMPLIFON	N	S	9,52	○○○○○	-6,84	8,90	-61,68
AZIMUT	L	L	37,14	○○	-0,86	14,74	54,81
BANCO BPM	N	L	12,18	○○○○	-11,15	4,50	55,91
BCA MEDIOLANUM	L	L	18,29	○○○○	-7,95	9,69	59,14
BCA MPS	L	N	8,99	○	-2,32	22,44	32,10
BP SONDRIO	L	L	17,87	○○	0,75	12,36	119,47
BPER BANCA	L	L	11,96	○○○	-4,01	10,17	95,04
BRUN.CUCINELLI	L	S	83,90		-5,41	15,18	-20,40
BUZZI UNICEM	L	S	46,76	○○	-8,06	5,32	31,42
CAMPARI	N	L	6,23	○	-7,02	3,63	3,49
DIASORIN	N	S	59,80	○○○○	-5,97	2,57	-39,94
ENEL	L	L	9,82		1,02	6,66	42,62
ENI	L	L	22,95	○○	5,18	-0,09	75,32
FERRARI	L	S	299,55	○○○	-7,72	7,25	-27,36
FINCOBANK	L	N	20,94	○	-7,93	11,41	24,72
GENERALI	L	L	37,89	○○○○	1,14	13,92	38,94
HERA	L	N	4,09	○	-0,15	5,42	19,11
INTERPUMP	L	N	36,14	○○○	-7,94	12,94	-15,28
INTESA SANPAOLO	L	N	5,66	○	-5,19	11,29	46,49
INWIT	N	S	7,26	○○○	-1,89	5,30	-26,08
ITALGAS	L	L	10,31	○○	-0,41	4,89	90,48
IVECO GROUP	S	S	13,98	○○○○○	-29,87	-27,21	49,63
LEONARDO	S	L	52,70		-8,61	-9,11	103,24
LOTTOMATICA	L	L	26,10	○○○	-6,65	3,90	103,27
MEDIOBANCA	L	L	19,66	○○○○○	-6,21	20,25	39,64
MONCLER	L	N	54,10	○	-5,16	3,44	6,12
NEXI	L	N	3,81	○	6,84	28,50	-28,84
POSTE ITALIANE	L	L	22,29		-0,90	11,90	63,66
PRYSMIAN	L	L	127,40	○○○○	6,06	34,36	106,62
RECORDATI	L	N	49,50	○○○	-1,98	8,70	-2,17
SAIPEM	L	L	4,34	○○○○○	12,94	20,91	72,86
SNAM RETE GAS	L	L	6,68	○○	2,47	5,83	56,28
STELLANTIS	L	S	6,84	○○	-10,34	17,03	-45,69
STMICRO	L	L	43,38	○○○○○	22,27	57,60	80,67
TELECOM ITALIA	L	L	0,66	○○○○○	-0,80	9,98	168,05
TENARIS	L	L	26,78	○○○	9,48	7,55	48,20
TERNA	L	L	10,20	○○	2,24	7,73	33,86
UNICREDITO	N	N	64,01	○○○○	-12,68	4,03	66,15
UNIPOL	L	L	22,16	○○○○○	-2,01	14,08	84,21

MIB Weekly (ultimi 1000 giorni)



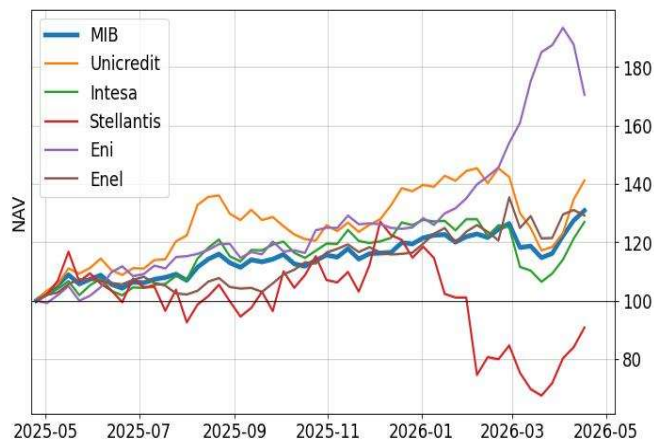
Commento tecnico

L'indice principale continua nella fase rialzista già in atto dalla settimana precedente (modello Heisenberg sul grafico) e sostenuta anche dalla posizione della media strategica. Il Composite Momentum weekly (linea verde sul grafico) è in piena fase di rialzo.

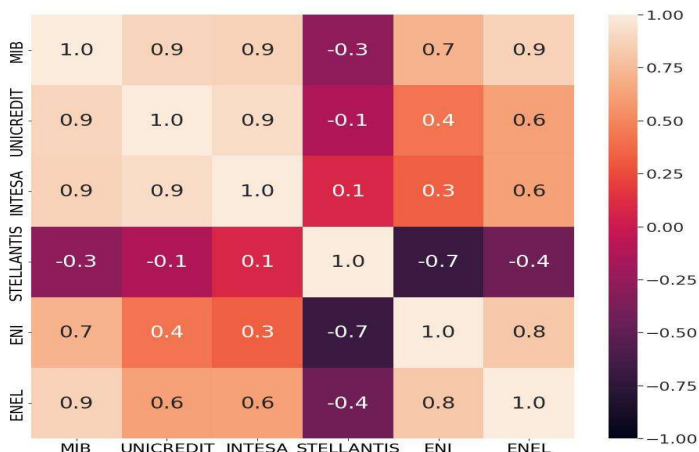
Legenda

- W posizione weekly (settimanale) del modello Heisenberg
- M posizione monthly (mensile) del modello Heisenberg
- Close ultimo prezzo della seduta precedente
- Reward/Risk Rating Rating generato da un algoritmo, che prende in considerazione trend, forza relativa e posizione ciclica
- Matrice di correlazione Una correlazione elevata (1) indica che il titolo tende a muoversi nella stessa direzione dell'indice

Performance comparata a 12 mesi



Matrice di correlazione Indici / Blue Chips



Rating Tecnico

MIGLIORI	W	M	Close	Rating	1w(%)	1m(%)	YTD(%)
STMICRO	L	L	43,38	○○○○○	22,27	57,60	80,67
SAIPEM	L	L	4,34	○○○○○	12,94	20,91	72,86
TELECOM ITALIA	L	L	0,66	○○○○○	-0,80	9,98	168,05
UNIPOL	L	L	22,16	○○○○○	-2,01	14,08	84,21
MEDIOBANCA	L	L	19,66	○○○○○	-6,21	20,25	39,64
PRYSMIAN	L	L	127,40	○○○○	6,06	34,36	106,62
GENERALI	L	L	37,89	○○○○	1,14	13,92	38,94
TENARIS	L	L	26,78	○○○	9,48	7,55	48,20
LOTTOMATICA	L	L	26,10	○○○	-6,65	3,90	103,27
ENI	L	L	22,95	○○	5,18	-0,09	75,32

PEGGIORI	W	M	Close	Rating	1w(%)	1m(%)	YTD(%)
RECORDATI	L	N	49,50	○○○	-1,98	8,70	-2,17
BPER BANCA	L	L	11,96	○○○	-4,01	10,17	95,04
FERRARI	L	S	299,55	○○○	-7,72	7,25	-27,36
INTERPUMP	L	N	36,14	○○○	-7,94	12,94	-15,28
DIASORIN	N	S	59,80	○○○○	-5,97	2,57	-39,94
BCA MEDIOLANUM	L	L	18,29	○○○○	-7,95	9,69	59,14
BANCO BPM	N	L	12,18	○○○○	-11,15	4,50	55,91
UNICREDITO	N	N	64,01	○○○○	-12,68	4,03	66,15
AMPLIFON	N	S	9,52	○○○○○	-6,84	8,90	-61,68
IVECO GROUP	S	S	13,98	○○○○○	-29,87	-27,21	49,63