

Indice e componenti

	W	M	Close	Rating	1w(%)	1m(%)	YTD(%)
FTSEMIB40	L	L	47,609,36				
A2A	L	L	2,53	○	0,96	5,89	18,09
AMPLIFON	S	S	9,20	○○○○○	0,52	-14,61	-62,99
AZIMUT	L	L	35,10	○	4,86	3,36	46,31
BANCO BPM	L	L	12,68	○○○	5,34	8,19	62,25
BCA MEDIOLANUM	L	L	18,54	○○○	4,72	7,98	61,36
BCA MPS	L	N	8,08	○	9,26	9,28	18,72
BP SONDRIO	L	L	17,75	○○	8,72	8,57	118,00
BPER BANCA	L	L	12,28	○○	8,24	8,77	100,20
BRUN.CUCINELLI	L	S	83,84	○	9,55	13,70	-20,46
BUZZI UNICEM	L	N	49,11	○○	9,83	11,51	38,03
CAMPARI	L	L	6,66	○○○○○	6,49	3,96	10,70
DIASORIN	S	S	61,10	○○○○○	-0,80	-12,19	-38,63
ENEL	L	L	9,87		1,18	2,76	43,28
ENI	L	L	23,95	○○○	-3,52	14,76	82,96
FERRARI	L	S	301,65	○○○	2,05	0,38	-26,85
FINCOBANK	L	N	20,77	○	7,11	6,21	23,70
GENERALI	L	L	35,90	○○○○○	0,27	7,87	31,65
HERA	L	N	4,17	○	1,81	2,10	21,56
INTERPUMP	L	N	37,60	○○○	8,61	5,74	-11,86
INTESA SANPAOLO	L	N	5,66	○	6,27	5,48	46,44
INWIT	N	S	7,50		3,77	-8,87	-23,59
ITALGAS	L	L	10,56	○	1,78	1,78	95,10
IVECO GROUP	L	L	19,20		0,34	1,03	105,57
LEONARDO	N	L	56,31	○○	-9,53	-9,85	117,16
LOTTOMATICA	L	L	26,68	○○○○○	4,85	9,61	107,79
MEDIOBANCA	L	N	18,08	○	9,53	11,85	28,42
MONCLER	N	N	54,38	○○	2,21	-1,66	6,67
NEXI	L	S	3,42	○	3,91	16,07	-36,25
POSTE ITALIANE	L	L	21,56	○○○○○	3,16	-1,42	58,30
PRYSMIAN	L	L	119,80	○○○○○	14,83	17,68	94,29
RECORDATI	L	N	48,84	○○○	-2,44	2,86	-3,48
SAIPEM	L	L	4,13	○○○	3,19	21,92	64,73
SNAM RETE GAS	L	L	6,80	○○○	1,98	5,26	58,94
STELLANTIS	L	S	6,89	○○○	5,13	13,73	-45,27
STMICRO	L	L	33,89	○○○○○	16,44	15,95	41,13
TELECOM ITALIA	L	L	0,64	○	2,52	5,86	159,29
TENARIS	L	L	25,46	○○○	0,78	9,79	40,90
TERNA	L	L	10,32	○○○	2,94	4,73	35,43
UNICREDITO	L	N	68,52	○	8,52	-0,42	77,86
UNIPOL	L	L	21,61	○○○○○	5,33	9,67	79,63

MIB Weekly (ultimi 1000 giorni)



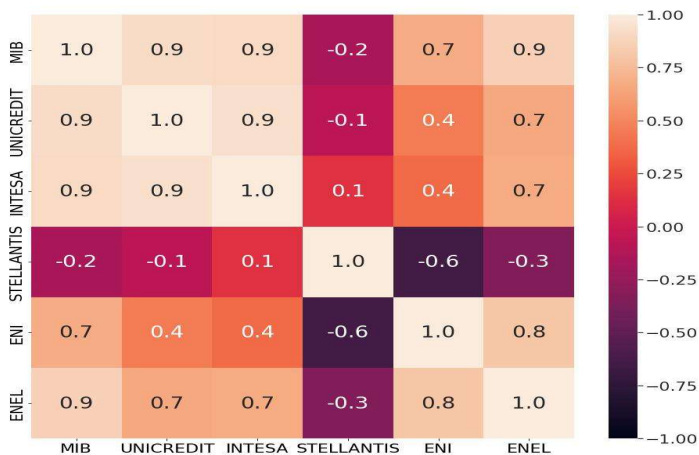
Commento tecnico

Nuovo segnale rialzista del mercato (modello Heisenberg sul grafico), che ripristina il trend di base sostenuto anche dalla posizione della media strategica. Il Composite Momentum weekly (linea verde sul grafico) è al rialzo, con ampio spazio di salita.

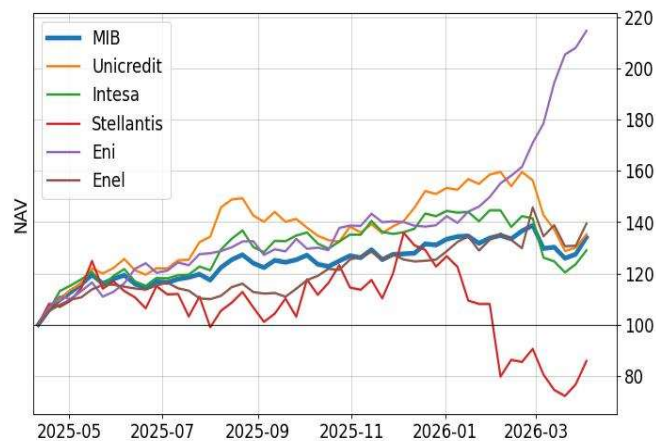
Legenda

- W posizione weekly (settimanale) del modello Heisenberg
- M posizione monthly (mensile) del modello Heisenberg
- Close ultimo prezzo della seduta precedente
- Reward/Risk Rating Rating generato da un algoritmo, che prende in considerazione trend, forza relativa e posizione ciclica
- Matrice di correlazione Una correlazione elevata (1) indica che il titolo tende a muoversi nella stessa direzione dell'indice

Matrice di correlazione Indici / Blue Chips



Performance comparata a 12 mesi



Rating Tecnico

MIGLIORI	W	M	Close	Rating	1w(%)	1m(%)	YTD(%)
STMICRO	L	L	33,89	○○○○○	16,44	15,95	41,13
CAMPARI	L	L	6,66	○○○○○	6,49	3,96	10,70
UNIPOL	L	L	21,61	○○○○○	5,33	9,67	79,63
LOTTOMATICA	L	L	26,68	○○○○○	4,85	9,61	107,79
PRYSMIAN	L	L	119,80	○○○○○	14,83	17,68	94,29
SAIPEM	L	L	4,13	○○○	3,19	21,92	64,73
TERNA	L	L	10,32	○○○	2,94	4,73	35,43
SNAM RETE GAS	L	L	6,80	○○○	1,98	5,26	58,94
TENARIS	L	L	25,46	○○○	0,78	9,79	40,90
ENI	L	L	23,95	○○○	-3,52	14,76	82,96

PEGGIORI	W	M	Close	Rating	1w(%)	1m(%)	YTD(%)
INTERPUMP	L	N	37,60	○○○	8,61	5,74	-11,86
BANCO BPM	L	L	12,68	○○○	5,34	8,19	62,25
STELLANTIS	L	S	6,89	○○○	5,13	13,73	-45,27
BCA MEDIOLANUM	L	L	18,54	○○○	4,72	7,98	61,36
FERRARI	L	S	301,65	○○○	2,05	0,38	-26,85
RECORDATI	L	N	48,84	○○○	-2,44	2,86	-3,48
POSTE ITALIANE	L	L	21,56	○○○○○	3,16	-1,42	58,30
GENERALI	L	L	35,90	○○○○○	0,27	7,87	31,65
DIASORIN	S	S	61,10	○○○○○	-0,80	-12,19	-38,63
AMPLIFON	S	S	9,20	○○○○○	0,52	-14,61	-62,99