

Indice e componenti

	W	M	Close	Rating	1w(%)	1m(%)	YTD(%)
FTSEMIB40	S	L	43.379,10				
A2A	N	L	2,37	○○○○○	1,37	-4,24	10,68
AMPLIFON	S	S	9,11	○○○○	5,65	-30,82	-63,32
AZIMUT	S	L	32,33	○	1,85	-7,87	34,76
BANCO BPM	S	L	11,68	○	3,43	-6,86	49,45
BCA MEDIOLANUM	S	L	16,90	○	2,52	-7,35	47,08
BCA MPS	S	N	7,50	○○○○	5,21	-9,65	10,15
BP SONDRIO	S	L	15,64	○	3,02	-9,07	92,14
BPER BANCA	S	L	10,87	○	3,33	-9,53	77,13
BRUN.CUCINELLI	S	S	71,78	○○○○○	-0,68	-12,82	-31,90
BUZZI UNICEM	S	S	42,92	○○○○○	0,82	-12,37	20,63
CAMPARI	N	L	6,13	○○○○○	3,45	-3,86	1,89
DIASORIN	S	S	58,26	○○○○	-7,72	-18,17	-41,48
ENEL	N	L	9,15	○○○	0,11	-10,28	32,82
ENI	L	L	23,93	○○○○○	1,55	21,72	82,77
FERRARI	S	S	278,30	○○○	1,40	-13,41	-32,52
FINECOBANK	S	N	18,64	○	2,03	-6,75	11,02
GENERALI	S	L	33,52		0,47	-7,30	22,92
HERA	S	N	3,90		-0,27	-11,84	13,69
INTERPUMP	S	N	32,62	○○○○	4,19	-16,57	-23,53
INTESA SANPAOLO	S	N	5,10	○○○○	2,26	-12,63	31,97
INWIT	S	S	6,80	○○○	4,67	-24,40	-30,72
ITALGAS	N	L	9,78		0,50	-10,60	80,78
IVECO GROUP	L	L	19,10	○○○○○	-0,29	-0,26	104,50
LEONARDO	N	L	56,62	○○○○○	-7,01	-0,32	118,36
LOTTOMATICA	L	L	24,98	○○○○	1,75	21,62	94,55
MEDIOBANCA	S	N	16,68	○○○○	5,71	-9,69	18,51
MONCLER	N	N	50,14	○○○	-3,35	-14,20	-1,65
NEXI	S	S	3,00	○○○○○	4,34	-13,89	-44,12
POSTE ITALIANE	S	L	19,80	○○○○	-7,27	-12,99	45,34
PRYSMIAN	N	L	94,06	○	0,16	-8,23	52,55
RECORDATI	L	S	48,88	○	8,67	0,95	-3,40
SAIPEM	L	L	3,72	○○○○○	8,26	4,03	48,07
SNAM RETE GAS	L	L	6,38	○○○○○	0,18	-3,16	49,22
STELLANTIS	S	S	5,88	○○○○○	5,06	-15,26	-53,28
STMICRO	L	L	28,48	○○○○○	5,86	0,26	18,62
TELECOM ITALIA	N	L	0,59	○○○○○	2,48	-6,95	140,06
TENARIS	L	L	25,41	○○○○○	3,98	9,90	40,62
TERNA	N	L	9,56	○○○○○	-0,59	-6,25	25,49
UNICREDITO	S	N	60,22	○○○○	0,81	-16,83	56,31
UNIPOL	N	L	19,21		0,83	-9,22	59,68

MIB Weekly (ultimi 1000 giorni)



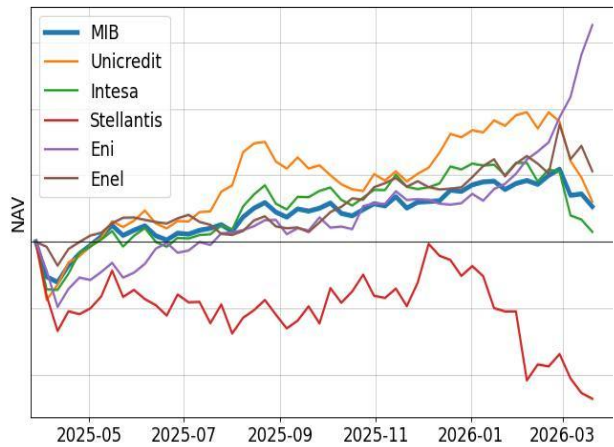
Commento tecnico

L'indice principale continua nella fase di correzione già in atto la settimana precedente (modello Heisenberg sul grafico), ma sostenuto dalla media strategica. Il Composite Momentum weekly (linea verde sul grafico) ha completamente corretto e non è lontana una giuntura di acquisto.

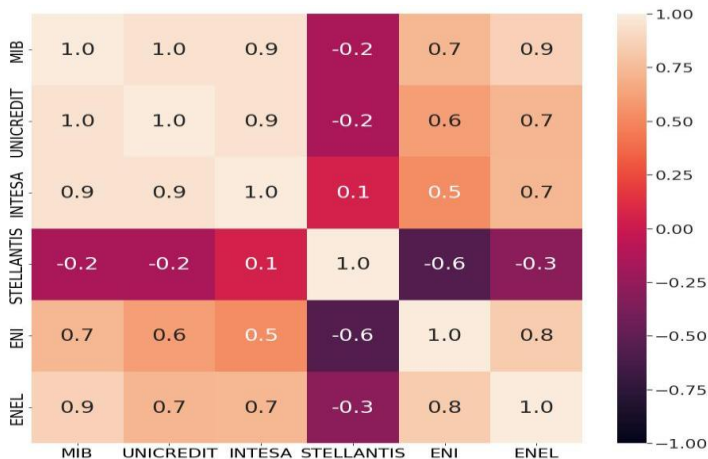
Legenda

- W posizione weekly (settimanale) del modello Heisenberg
- M posizione monthly (mensile) del modello Heisenberg
- Close ultimo prezzo della seduta precedente
- Reward/Risk Rating Rating generato da un algoritmo, che prende in considerazione trend, forza relativa e posizione ciclica
- Matrice di correlazione Una correlazione elevata (1) indica che titolo tende a muoversi nella stessa direzione dell'indice

Performance comparata a 12 mesi



Matrice di correlazione Indici / Blue Chips



Rating Tecnico

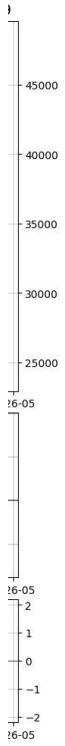
MIGLIORI	W	M	Close	Rating	1w(%)	1m(%)	YTD(%)
SAIPEM	L	L	3,72	○○○○○	8,26	4,03	48,07
STMICRO	L	L	28,48	○○○○○	5,86	0,26	18,62
TENARIS	L	L	25,41	○○○○○	3,98	9,90	40,62
CAMPARI	N	L	6,13	○○○○○	3,45	-3,86	1,89
TELECOM ITALIA	N	L	0,59	○○○○○	2,48	-6,95	140,06
ENI	L	L	23,93	○○○○○	1,55	21,72	82,77
A2A	N	L	2,37	○○○○○	1,37	-4,24	10,68
SNAM RETE GAS	L	L	6,38	○○○○○	0,18	-3,16	49,22
IVECO GROUP	L	L	19,10	○○○○○	-0,29	-0,26	104,50

PEGGIORI	W	M	Close	Rating	1w(%)	1m(%)
BCA MPS	S	N	7,50	○○○○	5,21	-9,65
INTERPUMP	S	N	32,62	○○○○	4,19	-16,57
INTESA SANPAOLO	S	N	5,10	○○○○	2,26	-12,63
UNICREDITO	S	N	60,22	○○○○	0,81	-16,83
POSTE ITALIANE	S	L	19,80	○○○○	-7,27	-12,99
DIASORIN	S	S	58,26	○○○○	-7,72	-18,17
STELLANTIS	S	S	5,88	○○○○○	5,06	-15,26
NEXI	S	S	3,00	○○○○○	4,34	-13,89
BUZZI UNICEM	S	S	42,92	○○○○○	0,82	-12,37

TERNA	N	L	9,56	○○○○○	-0,59	-6,25	25,49
-------	---	---	------	-------	-------	-------	-------

BRUN.CUCINELLI	S	S	71,78	○○○○○	-0,68	-12,82
----------------	---	---	-------	-------	-------	--------

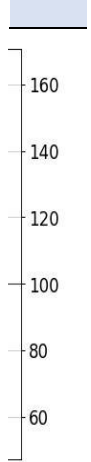
DISCLAIMER: QUESTO NON E' UN SERVIZIO DI CONSULENZA, MA ESCLUSIVAMENTE DI ELABORAZIONE DATI



3
ta
:kly
:ano da

3

a
3 il



YTD(%)
10,15
-23,53
31,97
56,31
45,34
-41,48
-53,28
-44,12
20,63

-31,90

