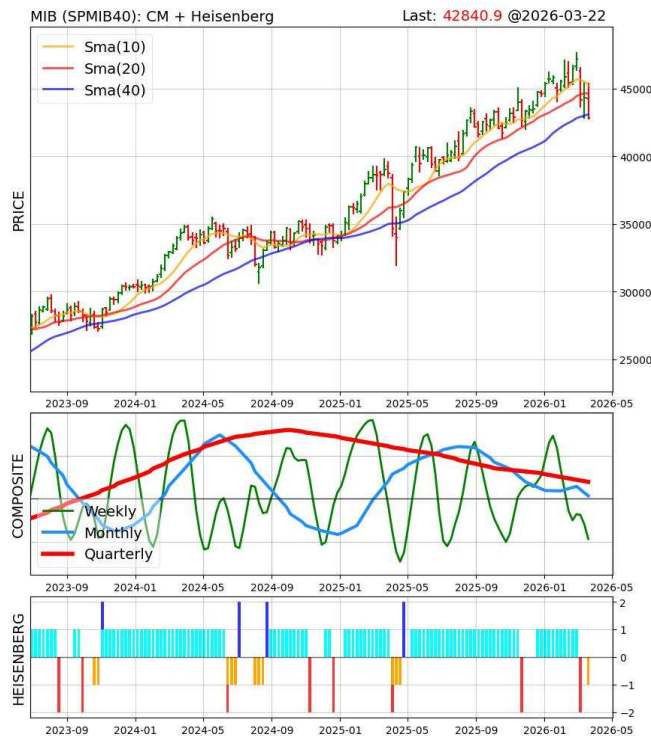


Indice e componenti

	W	M	Close	Rating	1w(%)	1m(%)	YTD(%)
FTSEMIB40	S	L	42.840,90				
A2A	N	L	2,34	○○○○○	-1,96	-2,30	9,09
AMPLIFON	S	S	8,37	○○○○○	-16,24	-36,76	-66,32
AZIMUT	S	L	31,68	○○○○○	-1,30	-10,53	32,06
BANCO BPM	S	L	11,25	○○○○○	-1,44	-12,76	43,95
BCA MEDIOLANUM	S	L	16,44	○○○○○	-1,62	-8,31	43,08
BCA MPS	S	S	7,07	○○○○○	-0,82	-19,51	3,81
BP SONDRIO	S	L	15,12	○○	-3,80	-15,53	85,75
BPER BANCA	S	L	10,47	○○	-4,07	-15,67	70,61
BRUN.CUCINELLI	S	S	72,34	○○○○○	2,28	-17,51	-31,37
BUZZI UNICEM	S	S	42,52	○○○○○	0,73	-13,37	19,51
CAMPARI	N	L	5,91	○○○○○	-3,95	-11,58	-1,76
DIASORIN	S	N	63,76	○	-0,34	-9,20	-35,96
ENEL	N	L	9,14	○○○	-6,33	0,58	32,66
ENI	L	L	23,62	○○○○○	6,84	27,14	80,44
FERRARI	S	S	273,80	○○○	-4,98	-11,45	-33,61
FINCOBANK	S	N	18,24	○	-2,30	-8,71	8,61
GENERALI	S	L	33,35		-2,41	-6,53	22,30
HERA	S	N	3,91	○	-3,71	-9,27	14,04
INTERPUMP	S	N	30,98	○○○○○	-4,28	-22,86	-27,38
INTESA SANPAOLO	S	N	4,97	○○○○○	-3,03	-15,41	28,55
INWIT	S	S	6,38	○○○	-17,76	-27,38	-35,00
ITALGAS	N	L	9,73		-4,34	-11,19	79,76
IVECO GROUP	L	L	19,16	○○○○○	0,84	0,18	105,09
LEONARDO	L	L	60,60	○○○○○	-5,91	2,85	133,71
LOTTOMATICA	L	L	24,62	○○○○○	-0,78	20,10	91,74
MEDIOBANCA	S	S	15,63	○○○○○	-0,74	-19,79	11,01
MONCLER	N	N	52,10	○○	-0,81	-8,60	2,20
NEXI	S	S	2,84	○○○○○	-4,30	-11,98	-46,94
POSTE ITALIANE	S	L	21,45	○○○	1,17	-7,22	57,49
PRYSMIAN	N	L	93,90	○○○	-4,64	-3,69	52,29
RECORDATI	S	S	44,68	○○○	-1,66	-7,26	-11,70
SAIPEM	L	L	3,42	○○○○○	1,49	-0,09	36,31
SNAM RETE GAS	L	L	6,37	○○○○○	-3,80	-0,84	48,94
STELLANTIS	S	S	5,53	○○○○○	-2,78	-15,58	-56,07
STMICRO	L	L	26,82	○○○○○	-6,27	-6,08	11,68
TELECOM ITALIA	N	L	0,58	○○○	-2,55	-12,70	133,66
TENARIS	L	L	24,49	○○○○○	6,55	10,61	35,53
TERNA	L	L	9,62	○○○○○	-4,02	-2,81	26,27
UNICREDITO	S	N	59,63	○○○○○	-5,23	-19,34	54,78
UNIPOL	N	L	19,04		-3,31	-9,91	58,23

MIB Weekly (ultimi 1000 giorni)



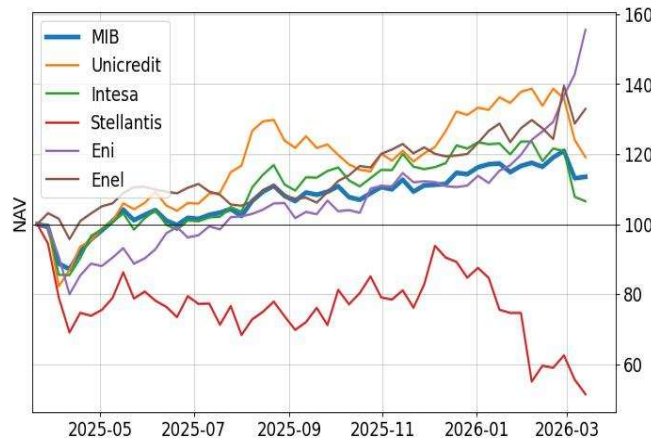
Commento tecnico

Il Composite Momentum weekly (linea verde sul grafico) ha completamente corretto e non è lontano da una giuntura di acquisto.

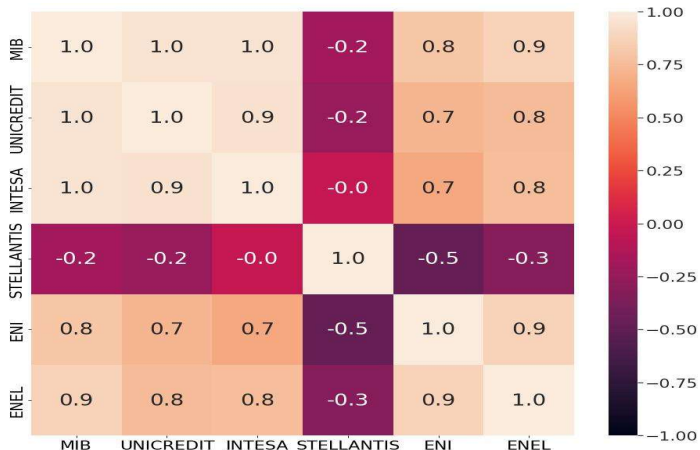
Legenda

- W posizione weekly (settimanale) del modello Heisenberg
- M posizione monthly (mensile) del modello Heisenberg
- Close ultimo prezzo della seduta precedente
- Reward/Risk Rating Rating generato da un algoritmo, che prende in considerazione trend, forza relativa e posizione ciclica
- Matrice di correlazione Una correlazione elevata (1) indica che il titolo tende a muoversi nella stessa direzione dell'indice

Performance comparata a 12 mesi



Matrice di correlazione Indici / Blue Chips



Rating Tecnico

MIGLIORI	W	M	Close	Rating	1w(%)	1m(%)	YTD(%)
ENI	L	L	23,62	○○○○○	6,84	27,14	80,44
TENARIS	L	L	24,49	○○○○○	6,55	10,61	35,53
SAIPEM	L	L	3,42	○○○○○	1,49	-0,09	36,31
IVECO GROUP	L	L	19,16	○○○○○	0,84	0,18	105,09
A2A	N	L	2,34	○○○○○	-1,96	-2,30	9,09
SNAM RETE GAS	L	L	6,37	○○○○○	-3,80	-0,84	48,94
CAMPARI	N	L	5,91	○○○○○	-3,95	-11,58	-1,76
TERNA	L	L	9,62	○○○○○	-4,02	-2,81	26,27
LEONARDO	L	L	60,60	○○○○○	-5,91	2,85	133,71
STMICRO	L	L	26,82	○○○○○	-6,27	-6,08	11,68

PEGGIORI	W	M	Close	Rating	1w(%)	1m(%)	YTD(%)
BANCO BPM	S	L	11,25	○○○○○	-1,44	-12,76	43,95
BCA MEDIOLANUM	S	L	16,44	○○○○○	-1,62	-8,31	43,08
INTESA SANPAOLO	S	N	4,97	○○○○○	-3,03	-15,41	28,55
UNICREDITO	S	N	59,63	○○○○○	-5,23	-19,34	54,78
BRUN.CUCINELLI	S	S	72,34	○○○○○	2,28	-17,51	-31,37
BUZZI UNICEM	S	S	42,52	○○○○○	0,73	-13,37	19,51
STELLANTIS	S	S	5,53	○○○○○	-2,78	-15,58	-56,07
INTERPUMP	S	N	30,98	○○○○○	-4,28	-22,86	-27,38
NEXI	S	S	2,84	○○○○○	-4,30	-11,98	-46,94
AMPLIFON	S	S	8,37	○○○○○	-16,24	-36,76	-66,32