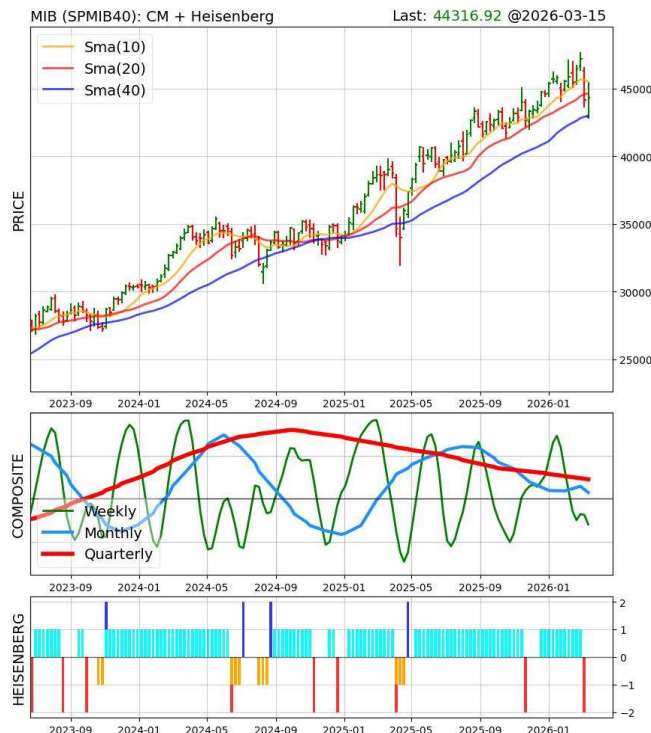


Indice e componenti

	W	M	Close	Rating	1w(%)	1m(%)	YTD(%)
FTSEMIB40	N	L	44.316,92				
A2A	N	L	2,39	○○○○	2,48	-3,05	11,28
AMPLIFON	S	S	10,52	○○○○	0,00	-23,60	-57,67
AZIMUT	S	L	32,14	○○○○	-2,44	-6,57	33,97
BANCO BPM	S	L	11,43	○○○○	-0,26	-2,72	46,31
BCA MEDIOLANUM	S	L	16,73	○○○○	-1,32	-4,18	45,60
BCA MPS	S	S	7,14	○○○○	-0,33	-12,90	4,86
BP SONDRIO	N	L	15,80	○	1,32	-5,39	94,10
BPER BANCA	S	L	10,97	○	1,91	-4,98	78,84
BRUN.CUCINELLI	S	S	70,34	○○○○○	-5,52	-17,46	-33,26
BUZZI UNICEM	S	S	42,16	○○○○○	-3,09	-10,83	18,49
CAMPARI	L	L	6,18	○○○○○	-3,03	-6,34	2,63
DIASORIN	S	N	64,00	○○	-6,71	-13,44	-35,72
ENEL	N	L	9,71	○○○○○	3,28	4,34	41,01
ENI	L	L	22,35	○○○○○	10,04	22,91	70,74
FERRARI	N	S	289,20	○○○	-3,85	-10,27	-29,87
FINCOBANK	S	N	18,70	○○○○	-2,20	-3,41	11,35
GENERALI	S	L	34,21		3,10	-1,81	25,45
HERA	N	L	4,07	○	-1,62	-5,43	18,71
INTERPUMP	S	N	32,70	○○○○	-7,23	-21,20	-23,35
INTESA SANPAOLO	S	N	5,14	○○○○	-1,05	-9,71	33,16
INWIT	N	N	7,94	○	-6,03	-10,48	-19,10
ITALGAS	L	L	10,20	○	-2,03	-6,08	88,54
IVECO GROUP	L	L	19,00	○○○○○	-0,19	0,64	103,37
LEONARDO	L	L	64,08	○○○○○	10,10	18,49	147,13
LOTTOMATICA	L	L	24,78	○○○○	-0,69	21,35	92,99
MEDIOBANCA	S	S	15,77	○○○○	0,28	-10,85	12,04
MONCLER	N	N	52,56	○○	-4,81	3,71	3,10
NEXI	S	S	2,98	○○○○○	6,19	-6,72	-44,35
POSTE ITALIANE	S	L	21,18	○○	-1,64	-6,20	55,51
PRYSMIAN	L	L	98,42	○○○○	-0,69	-0,57	59,62
RECORDATI	S	S	45,48	○○○	-2,88	-5,05	-10,12
SAIPEM	L	L	3,37	○○○○○	3,90	1,81	34,28
SNAM RETE GAS	L	L	6,61	○○○○○	2,04	5,39	54,64
STELLANTIS	S	S	5,71	○○○○○	-6,94	-13,61	-54,62
STMICRO	L	L	28,61	○○○○○	5,15	0,58	19,14
TELECOM ITALIA	L	L	0,59	○○○	1,18	-7,80	140,47
TENARIS	L	L	23,04	○○○○○	2,12	13,50	27,50
TERNA	L	L	10,02	○○○○○	1,32	0,50	31,50
UNICREDITO	S	L	63,50	○○○	-3,67	-10,98	64,83
UNIPOL	N	L	19,74		3,26	4,69	64,05

MIB Weekly (ultimi 1000 giorni)



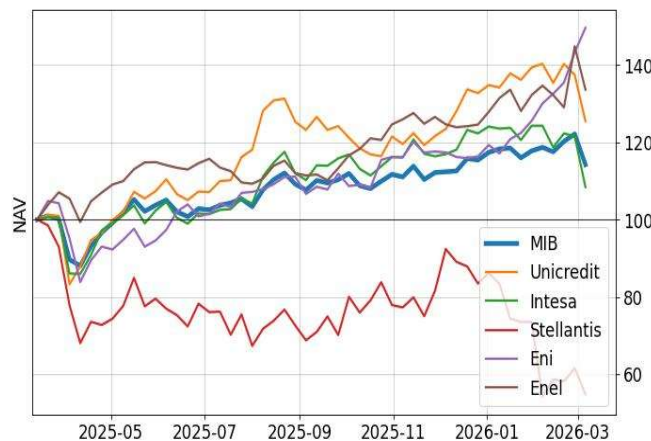
Commento tecnico

Il Composite Momentum weekly (linea verde sul grafico) ha completamente corretto e non è lontano da una giuntura di acquisto.

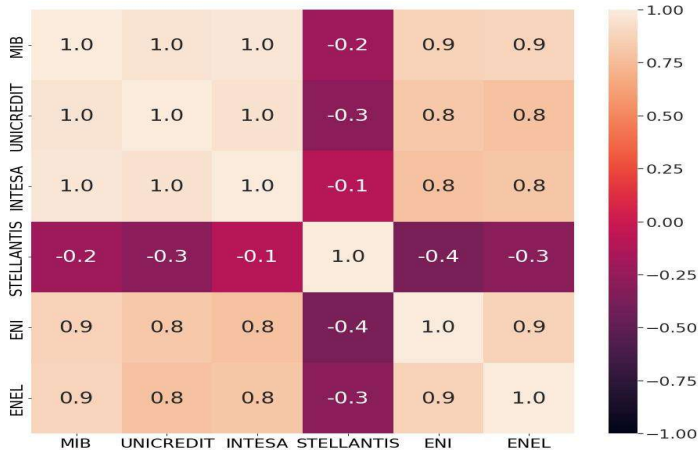
Legenda

- W posizione weekly (settimanale) del modello Heisenberg
- M posizione monthly (mensile) del modello Heisenberg
- Close ultimo prezzo della seduta precedente
- Reward/Risk Rating Rating generato da un algoritmo, che prende in considerazione trend, forza relativa e posizione ciclica
- Matrice di correlazione Una correlazione elevata (1) indica che il titolo tende a muoversi nella stessa direzione dell'indice

Performance comparata a 12 mesi



Matrice di correlazione Indici / Blue Chips



Rating Tecnico

MIGLIORI	W	M	Close	Rating	1w(%)	1m(%)	YTD(%)
LEONARDO	L	L	64,08	○○○○○	10,10	18,49	147,13
ENI	L	L	22,35	○○○○○	10,04	22,91	70,74
STMICRO	L	L	28,61	○○○○○	5,15	0,58	19,14
SAIPEM	L	L	3,37	○○○○○	3,90	1,81	34,28
ENEL	N	L	9,71	○○○○○	3,28	4,34	41,01
TENARIS	L	L	23,04	○○○○○	2,12	13,50	27,50
SNAM RETE GAS	L	L	6,61	○○○○○	2,04	5,39	54,64
TERNA	L	L	10,02	○○○○○	1,32	0,50	31,50
IVECO GROUP	L	L	19,00	○○○○○	-0,19	0,64	103,37
CAMPARI	L	L	6,18	○○○○○	-3,03	-6,34	2,63

PEGGIORI	W	M	Close	Rating	1w(%)	1m(%)	YTD(%)
BCA MPS	S	S	7,14	○○○○	-0,33	-12,90	4,86
INTESA SANPAOLO	S	N	5,14	○○○○	-1,05	-9,71	33,16
BCA MEDIOLANUM	S	L	16,73	○○○○	-1,32	-4,18	45,60
FINCOBANK	S	N	18,70	○○○○	-2,20	-3,41	11,35
AZIMUT	S	L	32,14	○○○○	-2,44	-6,57	33,97
INTERPUMP	S	N	32,70	○○○○	-7,23	-21,20	-23,35
NEXI	S	S	2,98	○○○○○	6,19	-6,72	-44,35
BUZZI UNICEM	S	S	42,16	○○○○○	-3,09	-10,83	18,49
BRUN.CUCINELLI	S	S	70,34	○○○○○	-5,52	-17,46	-33,26
STELLANTIS	S	S	5,71	○○○○○	-6,94	-13,61	-54,62