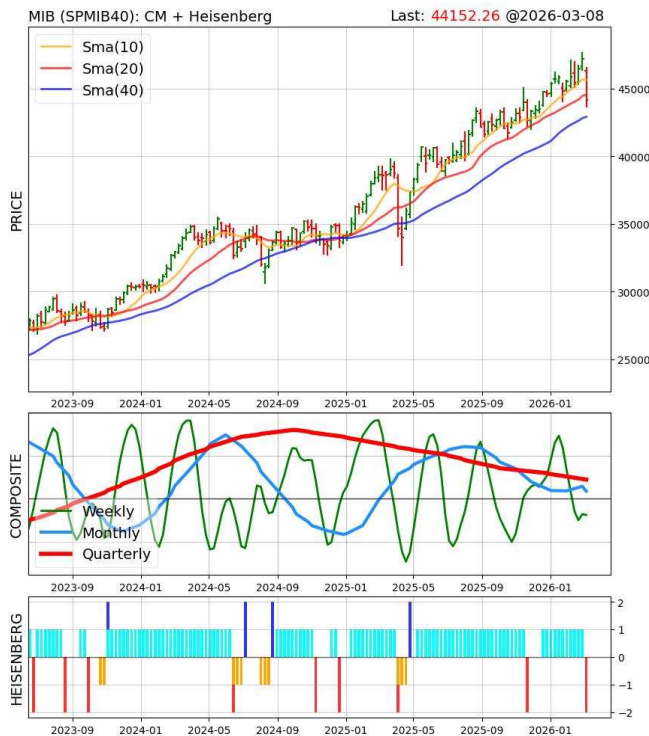


Indice e componenti

| | W | M | Close | Rating | 1w(%) | 1m(%) | YTD(%) |
|-----------------|---|---|-----------|--------|--------|--------|--------|
| FTSEMIB40 | N | L | 44.152,26 | | | | |
| A2A | N | N | 2,33 | ○○○ | -6,03 | -8,35 | 8,44 |
| AMPLIFON | S | S | 10,52 | ○○○○ | -19,16 | -24,10 | -57,67 |
| AZIMUT | S | L | 32,98 | | -5,83 | -8,90 | 37,47 |
| BANCO BPM | S | L | 11,46 | ○○○○ | -8,37 | -10,75 | 46,70 |
| BCA MEDIOLANUM | S | L | 16,96 | ○○○○ | -6,47 | -14,21 | 47,61 |
| BCA MPS | S | S | 7,16 | ○○○○ | -12,74 | -19,51 | 5,26 |
| BP SONDRIO | N | L | 15,58 | ○○ | -8,90 | -14,37 | 91,40 |
| BPER BANCA | S | L | 10,75 | ○○ | -9,97 | -14,92 | 75,25 |
| BRUN.CUCINELLI | S | S | 75,04 | ○○○○○ | -8,81 | -9,42 | -28,80 |
| BUZZI UNICEM | S | N | 43,62 | ○○○○ | -10,89 | -11,34 | 22,60 |
| CAMPARI | L | L | 6,38 | ○○○○○ | -0,03 | 0,89 | 5,95 |
| DIASORIN | L | N | 68,96 | ○○ | -3,05 | -6,15 | -30,74 |
| ENEL | N | L | 9,41 | ○○○ | -8,32 | -0,77 | 36,58 |
| ENI | L | L | 20,53 | ○○○○○ | 4,87 | 15,06 | 56,80 |
| FERRARI | N | S | 301,60 | | -7,05 | 7,33 | -26,87 |
| FINCOBANK | S | N | 19,12 | ○ | -3,88 | -14,72 | 13,88 |
| GENERALI | S | N | 33,13 | ○○○○ | -8,50 | -7,07 | 21,49 |
| HERA | N | L | 4,14 | ○○○○○ | -6,70 | -1,61 | 20,75 |
| INTERPUMP | S | N | 35,70 | ○○○○ | -6,88 | -27,73 | -16,32 |
| INTESA SANPAOLO | S | N | 5,20 | ○○○○ | -10,58 | -12,77 | 34,71 |
| INWIT | L | N | 8,48 | ○○○ | -6,53 | 6,47 | -13,65 |
| ITALGAS | L | L | 10,42 | ○○○○○ | -5,00 | 0,29 | 92,61 |
| IVECO GROUP | L | L | 19,03 | ○○○○○ | -0,63 | 0,42 | 103,75 |
| LEONARDO | L | L | 58,62 | ○○○○○ | 3,42 | 10,19 | 126,07 |
| LOTTOMATICA | L | L | 24,92 | ○○○○ | 21,16 | 20,39 | 94,08 |
| MEDIOBANCA | S | S | 15,72 | ○○○○ | -14,51 | -17,07 | 11,69 |
| MONCLER | L | L | 55,00 | ○○ | -7,11 | 13,73 | 7,89 |
| NEXI | S | S | 2,79 | ○○○○○ | -19,96 | -19,79 | -48,04 |
| POSTE ITALIANE | N | L | 21,55 | ○○○ | -5,19 | -6,79 | 58,22 |
| PRYSMIAN | L | L | 99,10 | ○○○○ | -3,30 | -3,74 | 60,72 |
| RECORDATI | N | S | 46,86 | ○○○ | -3,31 | -0,72 | -7,39 |
| SAIPEM | L | L | 3,24 | ○○○ | -10,55 | 3,25 | 29,14 |
| SNAM RETE GAS | L | L | 6,49 | ○○○○○ | -1,74 | 8,68 | 51,65 |
| STELLANTIS | S | S | 6,17 | ○○○○○ | -12,58 | 1,00 | -50,98 |
| STMICRO | L | L | 27,14 | ○○○○○ | -5,09 | 9,13 | 13,04 |
| TELECOM ITALIA | L | L | 0,59 | ○○○ | -8,48 | -2,27 | 137,39 |
| TENARIS | L | L | 22,61 | ○○○○○ | -2,58 | 14,60 | 25,12 |
| TERNA | L | L | 9,89 | ○○○○○ | -3,29 | 4,33 | 29,76 |
| UNICREDITO | S | L | 66,12 | ○○ | -8,51 | -10,58 | 71,63 |
| UNIPOL | N | L | 19,12 | ○ | -10,41 | -2,40 | 58,94 |

MIB Weekly (ultimi 1000 giorni)



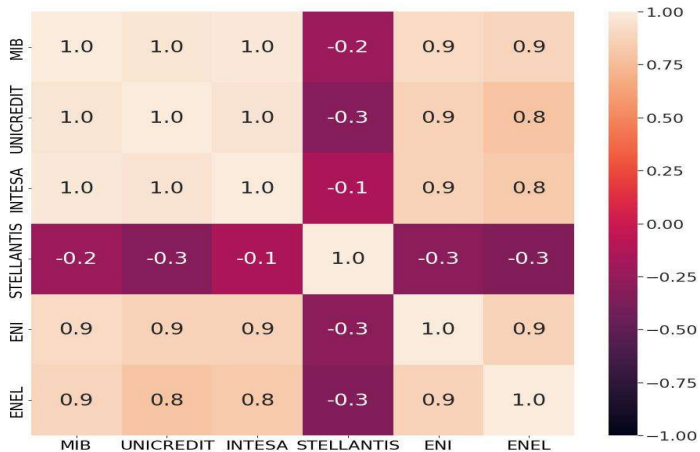
Commento tecnico

Il modello di trend genera un segnale di uscita dalla precedente posizione di rialzo e si pone in una fase neutrale (modello Heisenberg sul grafico), particolarmente interessante in quanto inserita in un contesto ancora positivo. Il Composite Momentum weekly (linea verde sul grafico) è al rialzo, con ampio spazio di salita.

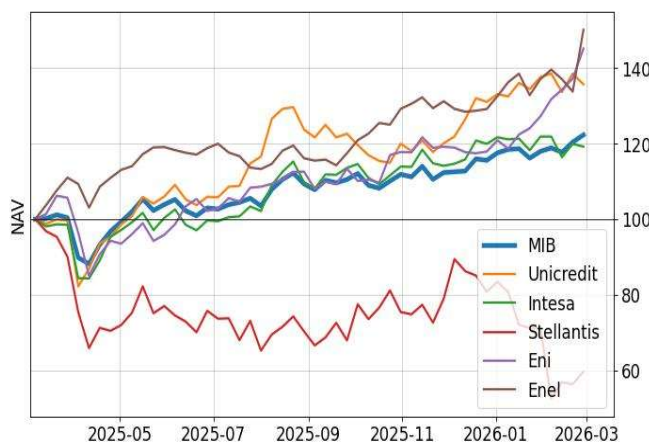
Legenda

- W posizione weekly (settimanale) del modello Heisenberg
- M posizione monthly (mensile) del modello Heisenberg
- Close ultimo prezzo della seduta precedente
- Reward/Risk Rating Rating generato da un algoritmo, che prende in considerazione trend, forza relativa e posizione ciclica
- Matrice di correlazione Una correlazione elevata (1) indica che il titolo tende a muoversi nella stessa direzione dell'indice

Matrice di correlazione Indici / Blue Chips



Performance comparata a 12 mesi



Rating Tecnico

| MIGLIORI | W | M | Close | Rating | 1w(%) | 1m(%) | YTD(%) |
|---------------|---|---|-------|--------|-------|-------|--------|
| ENI | L | L | 20,53 | ○○○○○ | 4,87 | 15,06 | 56,80 |
| LEONARDO | L | L | 58,62 | ○○○○○ | 3,42 | 10,19 | 126,07 |
| CAMPARI | L | L | 6,38 | ○○○○○ | -0,03 | 0,89 | 5,95 |
| IVECO GROUP | L | L | 19,03 | ○○○○○ | -0,63 | 0,42 | 103,75 |
| SNAM RETE GAS | L | L | 6,49 | ○○○○○ | -1,74 | 8,68 | 51,65 |
| TENARIS | L | L | 22,61 | ○○○○○ | -2,58 | 14,60 | 25,12 |
| TERNA | L | L | 9,89 | ○○○○○ | -3,29 | 4,33 | 29,76 |
| STMICRO | L | L | 27,14 | ○○○○○ | -5,09 | 9,13 | 13,04 |
| HERA | N | L | 4,14 | ○○○○○ | -6,70 | -1,61 | 20,75 |
| LOTTOMATICA | L | L | 24,92 | ○○○○ | 21,16 | 20,39 | 94,08 |

| PEGGIORI | W | M | Close | Rating | 1w(%) | 1m(%) | YTD(%) |
|-----------------|---|---|-------|--------|--------|--------|--------|
| BANCO BPM | S | L | 11,46 | ○○○○ | -8,37 | -10,75 | 46,70 |
| GENERALI | S | N | 33,13 | ○○○○ | -8,50 | -7,07 | 21,49 |
| INTESA SANPAOLO | S | N | 5,20 | ○○○○ | -10,58 | -12,77 | 34,71 |
| BUZZI UNICEM | S | N | 43,62 | ○○○○ | -10,89 | -11,34 | 22,60 |
| BCA MPS | S | S | 7,16 | ○○○○ | -12,74 | -19,51 | 5,26 |
| MEDIOBANCA | S | S | 15,72 | ○○○○ | -14,51 | -17,07 | 11,69 |
| AMPLIFON | S | S | 10,52 | ○○○○ | -19,16 | -24,10 | -57,67 |
| BRUN.CUCINELLI | S | S | 75,04 | ○○○○○ | -8,81 | -9,42 | -28,80 |
| STELLANTIS | S | S | 6,17 | ○○○○○ | -12,58 | 1,00 | -50,98 |
| NEXI | S | S | 2,79 | ○○○○○ | -19,96 | -19,79 | -48,04 |